



Look ahead!

Look ahead!

04

06

Elektrikli Zincirli Vinç SK

14

NOVA

22

NovaMaster
MicroMove/Trav

1921 yılında gerçekten çok memnuniyetliyizdik. Peki !

12

620 B=100

Özel ve en yüksek Standartlara

20

40

İçindekiler

	30		36		46
					EEx-Ürünler
				LIGHTster ProfileMaster	
		Kreyn Ekipmanları			
eIMaster					

28 Servis konusunda olabildiğince esneğiz

34 Adamdan Adama

44 Tam olarak neyle karşınıza çıkıyoruz?

50 İletişim Bilgileri, Fax Teklif Formu



“Hayatta çok çeşitli yollar vardır, ancak bu yollardan sadece bir tanesi doğruya gider.”

Hepsi çok kolay olmalı...

Dürüst olmak gerekirse her şeyin en kolayını severiz, özellikle de olabileceğinden daha kolay gözüktüğü zaman. Felsefemizi bu şekilde açıklayabilirsiniz, tabi siz de bizim gibi kolayı seviyorsanız...

İşler; ancak ve ancak her şeyin baştan sonra iyi düşünülmesi, her şeyin düzgün bir şekilde çalışması, kalitenin en iyi olması ve bütün ortakların gerçek bir ortak gibi düşünüp davranması ile kolay hale gelir.

Eğer bizler bugün SWF olarak kendimizi sizlere takdim ediyorsak, bu başarımızı kaliteli ürün ve tüm dünya çapındaki ortaklık ağının başarılı ve kaliteli olmasına borçluyuz.

Bu, doğal bir tesadüfün değil, aksine uzun yıllardır sıkı çalışmanın, yüksek kalite ihtiyacının ve tüm dünya çapındaki en iyi uzmanlarla çalışmanın meydana getirdiği bir eserdir.

Günümüzde SWF ürünleri, yüksek performans ve kalitenin ihtiyaç duyulduğu her yerde kullanılmaktadır. Günümüz firmalarının ihtiyaç duyduğu performans ve kalite, başarılı ve güvenilir olma ihtiyacından kaynaklanmaktadır.



Look ahead!



05

Bu durum, günümüzde dünya çapında yüksek başarıya ulaşmış firmaların neden SWF ürünlerini kullanmaya karar verdiklerini açıklamaktadır. Tercih etmelerinin nedeni, ürünlerimizin günümüz piyasasındaki ortalama ürünlerden çok daha iyi performans sergilemesidir. Final konstrüksiyonu yapan bizler olmamıza rağmen, SWF'nin başarı hikayesinin gerçekleşmesinde dünya genelinde seçilmiş, kendi alanlarında uzman ve işinde tecrübeli iş ortaklarımız rol almıştır. Bu sebeple, her bir SWF ürününün arkasında, gereksinimlerinizi ve isteklerinizi anlayan güvenilir bir yerel iş ortağımız bulunmaktadır. Bu prensip, daha iyi performans sunmanın yanı sıra daha uzun, belki de sonsuza dek sürecek birinci sınıf bir servis ve ekonomik olarak ihtiyaçlarınıza göre en uygun ürünler sunma amacından kaynaklanmaktadır.

F
CHNIK

125 Kg – 5.000 Kg Kapasiteli, Elektrikli Zincirli Vinçler

Elektrikli Zincirli Vinç SK



Elektrikli Zincirli Vinç SK



- **Mesafenin en uygun kullanımı**
Kompakt dizayn ve en uygun yaklaşma mesafesi
- **Yüksek çalışma güvenliği**
Acil durdurma düğmesi, 48V kontaktör kontrolü, drop-stop (devrilme) güvenliği
- **Hassas Çalışma**
Aşağı ve yukarı hareket limit sivici, frekans kontrol invertörü sayesinde kademesiz yük hareketi
- **Azaltılmış bakım maliyetleri**
Güçlü endüstriyel dizayn, standardize ürün grupları, kolay ulaşılabilirlik

Avantaj: En yüksek kalitede, etkili ve ekonomik kullanım

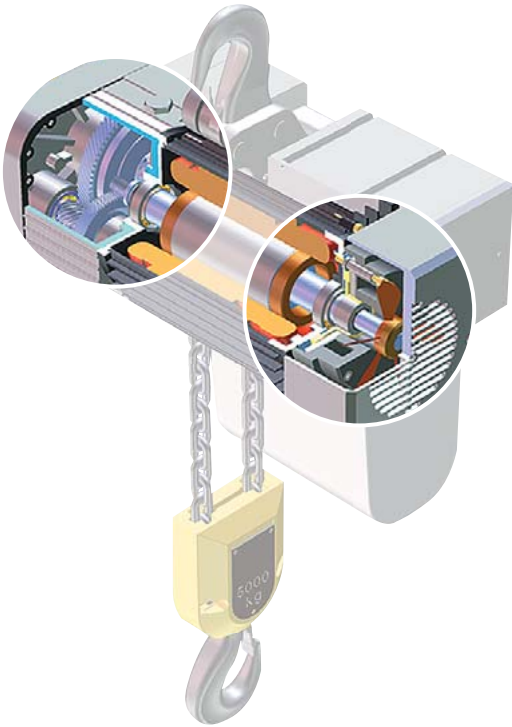
Esnek, güçlü ve küçük.

SK serilerimizde, yüksek performanslı motorları küçük bir dizayn içerisine yerleştirdik. Bu aşırı güçlü konstrüksiyon, uzun süreli servis ihtiyacı, güvenilir çalışma, düşük bakım ve servis maliyetini garantilemektedir. Değişken hız kontrollü sürücü sistemleri, yük salınımını düşürerek, yükün dikkatli ve düzgün bir biçimde taşınmasını sağlar. Gürültü seviyeleri, düzgün ve sessiz hareket eden araba grupları sayesinde düşürülmüştür. SK serileri, düşük voltajlı kontrol sistemi ile donatılmış ve modern kaldırma dişlileriyle ilgili bütün güvenlik ihtiyaçlarını karşılamaktadır. Bu yüksek kalitedeki elektrikli vinçler, özellikle geniş yelpazeli özel uygulamalar için son derece uygundur.

SK elektrikli zincirli vinçler, özel ihtiyaçlarınızı karşılamak üzere ayarlanabilir. Sizlere çok geniş yelpazeli bir aksesuar ve opsiyonel ekipman zenginliği sunmaktayız.



Elektrikli Zincirli Vinç SK



Standart Ekipmanlar:

- Kancalı sabit kaldırma grubu
- Çift Hız (4/1), opsiyonel olarak frekans-invertör kontrollü kaldırma
- Mekanik aşırı-yük koruması
- Üst kanca
- IP55 Koruma
- F Sınıfı motor izolasyonu
- 48V kontaktör kontrolü
- Tamamıyla sürücü kontrolleri ile donatılmış (SK alpha hariç)
- IP65 koruma sınıfı, acil durdurma düğmesi, fiş-soket bağlantılı kumanda düğmesi
- 2 kademeli veya kademesiz, frekans invertörlü yürütme kontrolü
- -20 °C ile +40 °C arası çalışma sıcaklıklarında çalışabilme
- Tek kırıli sistemlerde limit sivici
- SKD/E/F tiplerinde standart olmak üzere, kaldırma motoru için termik koruma
- İki kademeli limit sivici



Opsiyonlar:

- Manuel hareketli araba grubu
- Kademesiz yükseltme ve alçaltma için frekans modülatörü
- Çift kademeli veya değişken hız kontrollü, motorlu hareket sistemi
- Çok alçak tavan tipi
- Paslanmaz çelikten kaldırma zinciri ve kanca
- Yağmur koruma kapakları
- Servis saati sayacı
- RadioMaster radyo kontrol sistemi
- Kaldırma ve hareket motorları için termik koruma
- Radüslü hareket yolları için mafsallı bogey araba grubu
- Hafif vinç profil sistemli, manuel hareketli veya motor tahrikli araba grupları
- Patlamaya karşı korunmalı uygulama
- Kullanım ve işleme görevleri için HandyMaster uygulaması
- Örneğin; rüzgâr tesisleri gibi yüksek kaldırma mesafelerine yönelik yerler için
- Gıda endüstrisi için uygulamalar

Elektrikli Zincirli Vinç SK



Elektrikli Zincirli Vinç SK



Uzun yıllardır en güzel ve en ağır nesnelere, SWF elektrikli zincirli vinçleri ile kaldırılmıştır...

Bu, sizin için de farklı olmasa gerek. Yeni SWF elektrikli zincirli vinçleri, bu tecrübeden faydalanılarak dizayn edilmiştir.

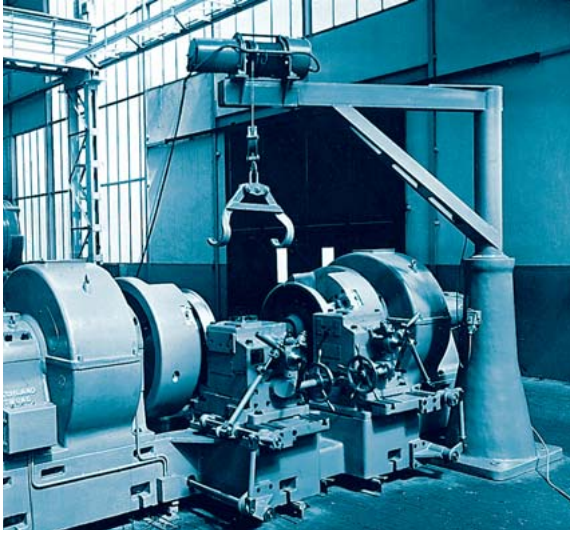
Daha fazla bilgi için:
www.swfkrantechnik.com

SWF



**1921 yılında gerçekten
çok memnuniyetsizdik.**

Peki !



Kuruluşumuzdan beri, “imkansız” fikrini hiçbir zaman kabul etmedik.

SWF, 1921 yılında “Süddeutsche Waggon-Fabrik” (Güney Almanya Vogan Fabrikası) ismiyle kurulmuştur. Ancak, çok kısa süre içerisinde farkına vardık ki; aşırı ağır demiryolu bileşenlerini demiryolunu kullanmadan taşımanın çok daha etkili olacağını düşündük. O zamanlarda vinçlerin olmaması, yüksek kapasiteler dışında bizleri kendi vincimizi yapmaya teşvik etti. Birkaç yıl içerisinde fabrika, SWF “Süddeutsche Winden und Förderanlagen GmbH” (Güney Almanya Vinç ve Konveyör Fabrikası) adını aldı.

Aslında bu, Alman mühendislerin SWF ruhunu ortaya çıkardıkları ve ürünlerimizin bugünkü halini oluşturan bir virtüözlük gösterisiydi: Hemen hemen her türlü malzeme taşıma çözümleri.

İşler sadece bu kadarla bitmedi tabi ki, tam aksine yıllar boyunca SWF ürünleri devamlı olarak geliştirildi ve modernize edildi. Bugün üretmekte olduğumuz birçok bileşen, tüm endüstride örnek alınacak ürünler olarak düşünülmüştür. Ancak sürekli olarak artan ekonomik ihtiyaçlar da SWF'nin dikkatinden kaçmamıştır. Konecranes grubunun bir parçası olarak, ürünlerimizi, dünyanın en modern ve ekonomik vinç ekipmanları fabrikasında üretmekteyiz.

NOVA

NOVA

**80.000 Kg'a kadar NOVA
Elektrikli Halatlı Vinçler**



En dar mesafelerde, en iyi fikirlerimizi bulacaksınız: NOVA Elektrikli Halatlı Vinçler.

NOVA elektrikli halatlı vinçlerimizle gurur duyduğumuz inkar edilemez bir gerçektir, çünkü özellikle aşınma ve yıpranma, kanca mesafesi ve yaklaşma mesafeleri söz konusu olduğunda en basit ifadeyle rekabeti arttırıcı özelliğe sahiptirler. İlk olarak, bazıları belki bir şekilde bu ürünün muadilini üretmeye çalışabilir, ancak kopyasından bile memnun olamayacaksınız, böyle bir şey yapar mıydınız?

Uzmanlar arasında NOVA elektrikli halatlı vinçleri, muhteşem dizaynları ve çok çeşitli özelliklerinin standart olarak sunulması sayesinde mükemmel bir üne sahiptir. NOVA vinçleri, halat tamburu ve yük halatı arasındaki mükemmel oranı, güçlü hareket sistemleri, minimum yük salınımı ve küçük kayıp mesafeleri gibi geniş kapsamlı yenilikçi SWF özelliklerini içermektedir. Yüksek kaliteli malzemeler üzerindeki aşınmayı minimuma indiren teknolojinin uygulanması, ekipmanın servis ihtiyaç süresinin uzamasını sağlamaktadır. SWF'in NOVA vinçlerinin sizin için neler yapabileceğini lütfen kendiniz görün. Eğer maksimum esneklik arıyorsanız NOVA sizin için doğru çözümdür.

- **Optimum boşluk kullanımı**

Kompakt dizayn ve optimum yaklaşma mesafeleri

- **Hassas çalışma**

Minimum kanca hareketi, standartlaştırılmış hız invertörleriyle kademesiz hız konfigürasyonu sayesinde azaltılmış yük salınımı

- **Düşük bakım maliyetleri**

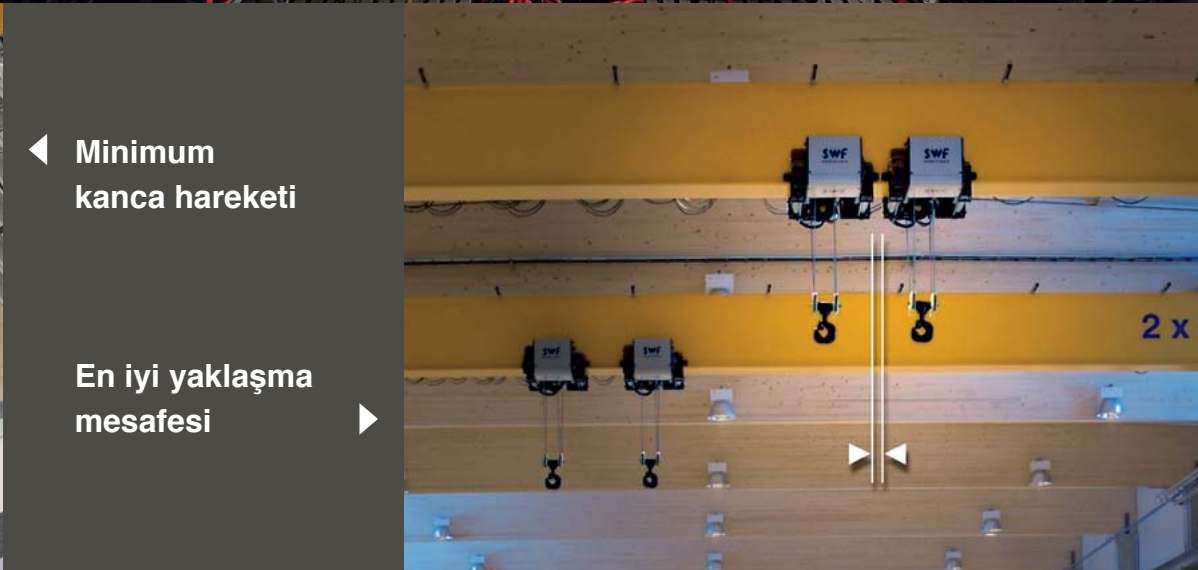
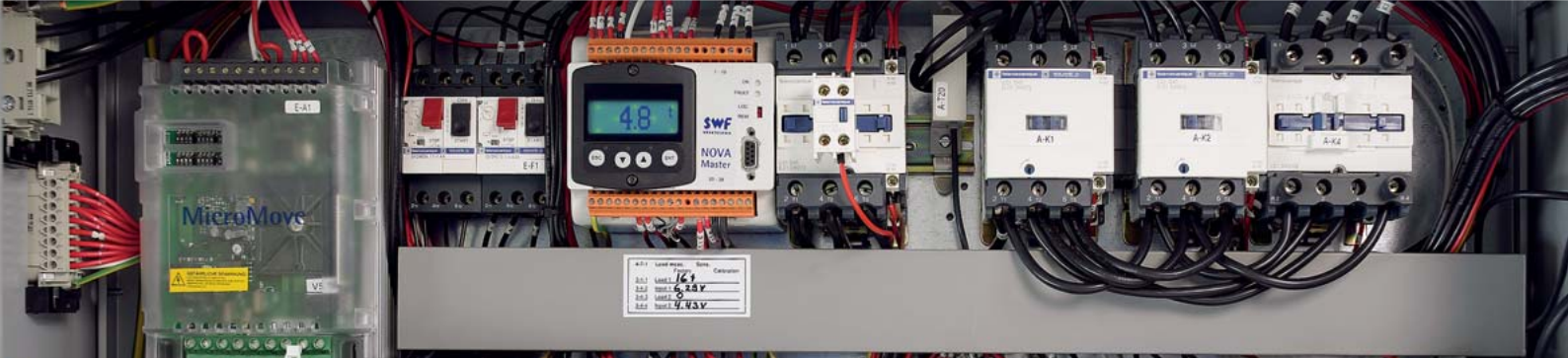
Güçlü endüstriyel dizayn, standartlaştırılmış model grupları

- **Daha kısa bakım süresi**

Ana aşınma ve yıpranmaya maruz kalan parçalara kolay ulaşım, yedek parçalarda optimum bulunabilirlik

Avantaj: Mümkün olan en yüksek verim ve boşluğun en optimum şekilde kullanılması

NOVA

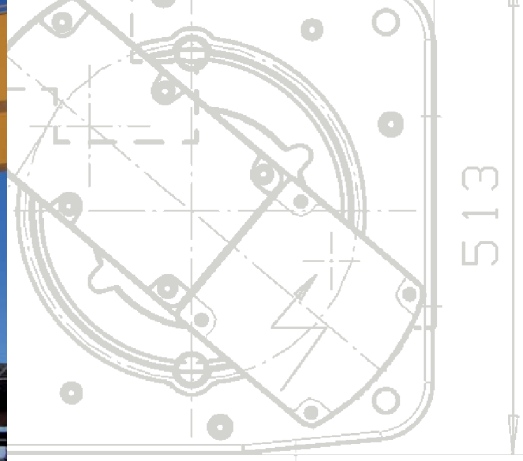


◀ Minimum
kanca hareketi

En iyi yaklaşma
mesafesi ▶

Tamburun çapını büyüttük ve her şey daha küçük hale geldi.

NOVA elektrikli halatlı vinçlerinin en belirgin özelliği, çelik yük halatını koruyacak etki oluşturacak şekilde çok büyük çaplı tambura sahip olmasıdır. Ayrıca çok güvenli ve etkili kullanımı ve çok sayıda farklı standart özellikleri çok küçük yatırım maliyetini garanti altına almış olur.



- Minimum kanca hareketi
- Minimum kanca ölçüleri
- Minimum yaklaşma mesafeleri
- Minimum yük salınımı
- Minimum aşınma ve yıpranma
- Düşük bakım maliyetleri
- Düşük kaldırma grubu ağırlığı
- Kısa süreli teslimat zamanları
- Düşük yatırım maliyetleri
- Sabit Kaldırma Gurubu
- Çift kademeli kaldırma motorları (6/1), opsiyon olarak frekans invertör kontrollü kaldırma
- Mekanik ve opsiyon olarak elektronik aşırı yük siviçi
- IP55 koruma sınıfı, opsiyon olarak IP66 koruma sınıfı
- F sınıfı motor izolasyonu
- 48V kumanda voltajı, opsiyon olarak 115V ve 230V kumanda voltajları
- IP65 koruma sınıfı, fiş soket bağlantılı ve acil durdurma kumanda düğmeleri

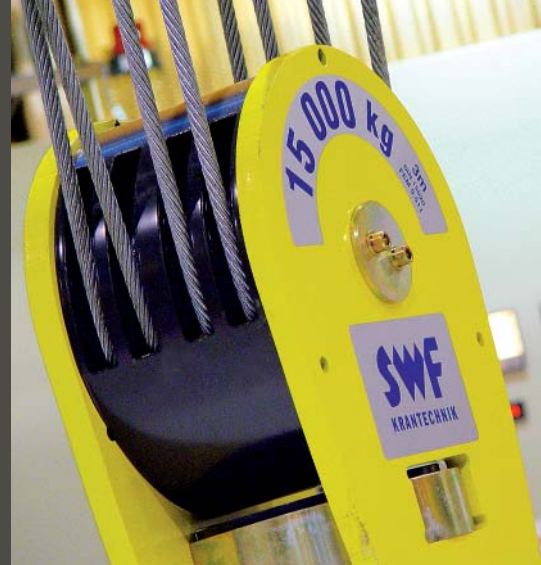
- Hareket mekanizmaları invertör kontrollü, 2 kademeli veya kademesiz olarak
- -20 ile +40 °C dış çalışma ortamı sıcaklıklarına uygun
- Kaldırma motoru termik korumalı, opsiyon olarak da kaldırma grubu hareket motorları termik korumalı
- 4 kademeli, yavaşlatma+durdurma, kaldırma limit siviçi ve eksik faz koruması
- Daha yüksek kaldırma hızları
- 56 kW güce kadar kaldırma motorları
- 100 metrenin üzerinde kaldırma yükseklikleri
- Çok sayıda özel opsiyonlar: döner araba grupları, tambur freni, yüklenme özeti, elektronik vinç durum göstergesi ve çok daha fazlası...

Doğal olarak NOVA ile vazgeçmeniz gereken bazı şeyler vardır: örneğin yük salınımı ve kanca mesafesi.

NOVA temel olarak yükü kanca hareketi olmaksızın kaldırır. Yük salınımı da önlenir ve güvenli bir kullanım garanti altına alınmış olur. Aynı zamanda bu, vinç maliyeti üzerinde müthiş derecede düşürücü bir etki sağlar.

NOVA binanıza uyum sağlamak için kendisini geliştirmektedir.

NOVA halatlı vinç, endüstrisindeki en iyi yaklaşım mesafelerini ve mümkün olan en küçük dizayn ölçülerini sunmaktadır. Bu, boşlukların en optimum şekilde kullanımı ile inşaat masraflarının da düşmesini sağlamaktadır.



NOVA

Burada, standartlarını düzenleyen bir teknoloji bulacaksınız:

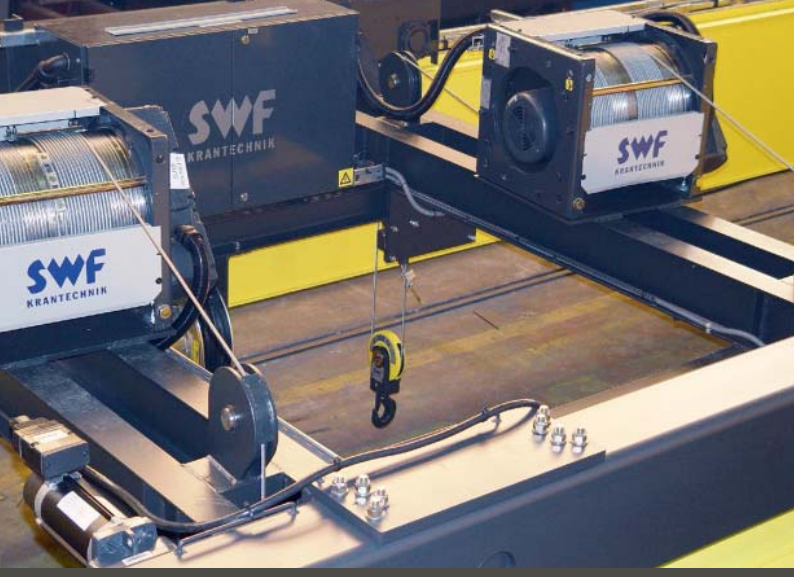


NOVA



NOVA çözümleri belirgin olarak kısa yaklaşım mesafeleri ve düşük tavan mesafesi isteyen operatörlerin ihtiyaçlarıyla ilgilidir. Bununla birlikte NOVA ürünleri, daha çok geniş yelpazeli gelişmiş teknik özellikleri de kapsamaktadır. Örneğin yükler minimum yatay kanca hareketi mesafesinde kaldırılır ve taşınacağı yere frekans-inertörlü yürütme sistemi "MicroMove" sayesinde görsel olarak salınım yapmayacak şekilde büyük bir dikkatle taşınır ve istiflenir. NOVA ürünleri, bakım süreleri düşünülerek tasarlanmıştır. Bu sayede bütün parçalara kolayca ulaşılır ve servis yapılır.

- Yenilikçi NOVA dizaynı, en ağır çalışma koşullarında dahi en iyi motor soğutması sağlamaktadır.
- Kaldırma motoru ve kaldırma redüktörlerinin her ikisi de kolay ulaşılabilir durumdadır.
- Frenler, kaldırma sisteminin servis ömrünü karşılayacak şekilde dizayn edilmiştir. (SWP yani Güvenli Çalışma Periyodu FEM uyarınca)
- Kaldırma redüktöründeki profil kaydırılarak büyütülmüş dişliler, güvenli çalışmakta ve güvenlik sağlamaktadır.
- 4 kademeli limit sivici, redüktör üzerine monte edilmiş kutu içerisinde ve kolayca erişilebilir. Bu, ayrıca faz çakışmasında dahi vince zarar gelmesini engelleyecek koruma kademesini de kapsamaktadır.
- NOVA sistemlerimiz tamamıyla modüler bir yapıdadır.
- NOVA vinçlerinin performansları ve boyutları, yeni standartlar getirmektedir.
- NOVA vinçleri, yüksek kalitede malzemelerden yapılmış güvenilir ürünlerdir.



Her nerede elektrikli halatlı bir vinç uygulaması düşünüyorsanız:

Öncelikle NOVA'nın özelliklerini inceleyiniz...

NOVA F

Sabit Vinç,
80 tona kadar

- Dikey uygulamalarda

NOVA M, H, W

Orta, yüksek ve düşük bağlantılı çift-kiriş kaldırma grupları, 80 tona kadar

- Minimum tavan mesafeli
- Alçaltılmış tavan mesafeli
- Erişimi kolay elektronik bileşenler

NOVA N

Tek-kiriş kaldırma grupları, normal tavan tipi, 40 tona kadar

- Sınırlı yatay boşluğa sahip yerler için ideal
- Aşırı kaldırma yükseklikleri ve ağır yükler için ideal

NOVA L

Tek kirişli kaldırma grupları, düşük tavan, 12,5 tona kadar

- Aşırı düşük tavan mesafesi olan yerler için ideal



Özel ve en

*“Başarı, genellikle özel yeteneğe
Uzmanlığımızın temeli*

Her şey mümkündür.

Bugünkü başarılı firmaların birçoğunun başarısı ya nadir ya da tek olan çok özel yeteneklerine bağlıdır. Bu yüzden standart çözümlerle, günümüz pazarının istek ve taleplerini karşılayabilmek çoğu zaman oldukça güçtür.

85 yıldan fazla bir süredir SWF, çözümsüz görülen şeylere çözüm üretebilme düşüncesi ile gelişimini sürdürmüştür. Bu gerçek bugüne dek değişmedi ve daha çok bilgi ve tecrübe kazandık. “Özel” genellikle özel çözüm, özel emek ve özel maliyetler anlamına gelmektedir.

Bu sebeple, bileşenlerimizin çoğu esnek ve düşük maliyetli olacak şekilde tasarlanmıştır. Bu, bizlere birçok problemi standart ekipmanlarımızla çözmeye olanağı tanımış, bu sebeple kişisel çözümleri minimuma indirmemizi sağlamıştır.



yüksek Standartlara

*bağlıdır –
de burdan gelmektedir.”*



21

Vinç-bileşen/parça endüstrisinde lider bir firma olarak bütün bileşenlerimiz, tecrübe ve endüstrinin farklı noktalarında 200.000'in üzerinde farklı tip montajlarla elde edilen bilgi dağarcığına bağlıdır. Bu, servis ve bakım maliyetlerini minimize etmeyi beraberinde getiren değerli tecrübe, düşük maliyetler ile mükemmel uzun vadeli yatırım mantığı çerçevesinde ilerlemiştir.

Yerel distribütörlerimiz ile aramızdaki yakın ilişki, müşterilerimizin ihtiyaçlarını %100 karşılamamıza imkan veren sistemleri yaratmamıza neden olmuştur.



NovaMaster

Elektronik Vinç Durum Göstergesi

NovaMaster, aşağıdaki özellikleri sayesinde mükemmel bir güvenlik ve kaldırma redüktörünün servis süresinin uzun olmasını garanti eder:

- **Güvenli Kullanım**

Yer seviyesinde kumanda düğmesi üzerinden kaldırma durumu görüntülemesi, sürekli SWP (güvenli çalışma periyodu) hesaplanması, sürekli aşırı yük koruması

- **Hassas çalışma**

Yükün yumuşak şekilde kaldırılıp indirilmesi

- **Daha kısa bakım süresi**

Kumanda düğmesi üzerindeki gösterge sayesinde ilgili vinç bilgilerinin kolay ve hızlı şekilde okunması

- **Düşük bakım maliyeti**

Yumuşak kalkış ve duruş yapması, frenleri ve motorları korur.

Avantaj: Vinç kullanımı kolaylıkla uyumlu hale getirilebilir

NovaMaster

NovaMaster: Geleceęe bir kuantum sıçrayışı.

NovaMaster vinçler için yeni standartlar oluşturmaktadır. Bu yenilikçi, elektrikli vinçler için kaldırma redüktör görüntüleme sistemi, vinç çalışmasının kaldırma redüktöründe minimum aşınma ve yıpranma oluşmasını sağlamaktadır.

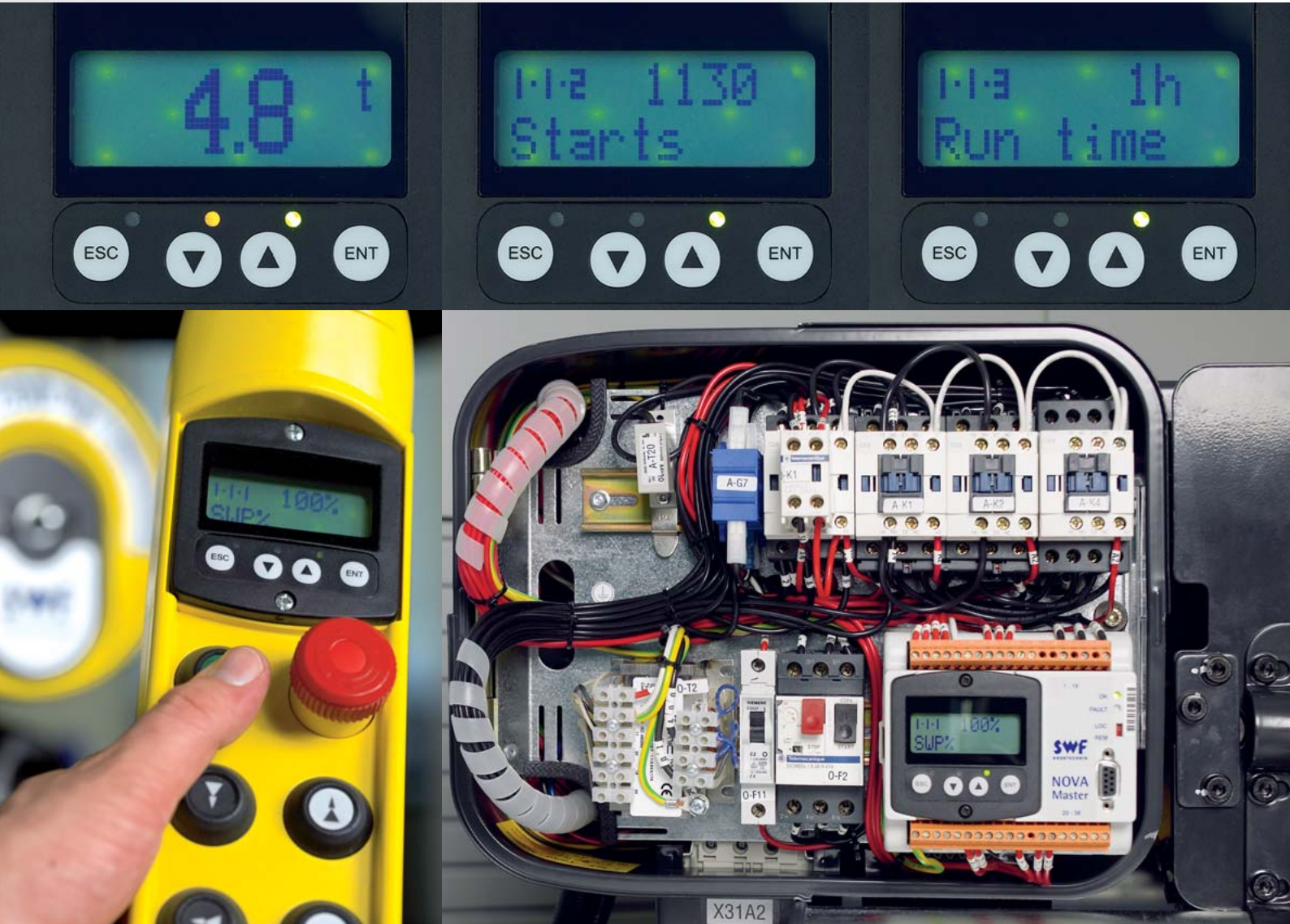
NovaMaster

NovaMaster, yumuşak kaldırma ve durdurma manevralarını sağlarken, mekanik bileşenler ve kaldırma frenini aşırı aşınmaya karşı korumuş olur. Frenleme ve hızlanma süresince, sistem en düşük kaldırma hızına geçer ve bu sayede fren rahatlar. Ek olarak, NovaMaster sürekli olarak SWP yi (Güvenli Çalışma Periyodu) görüntüler.

NovaMaster, örneğin kanca ucundaki yükün hesaplanabilmesi gibi bütün ilgili vinç bilgilerini ölçer ve analiz eder. Sistem kaldırma motorunu görüntüleyerek aşırı akıma ve aşırı yüklemeye karşı motoru korur.

SWP, toplam start sayısı, toplam çalışma süresi, ortalama hesaplanan kanca yükü, kaldırma freninin güvenli çalışma periyodu vs. gibi bütün ilgili kaldırma redüktör parametreleri ve hata mesajları göstergede görüntülenmektedir.

NovaMaster





Opsiyonel gösterge ünitesi kumanda düğmesine monte edilebilir ve yük göstergesi (hassasiyet %5) brüt ağırlık fonksiyonu opsiyonu için beslenmektedir. Vincin programlanmasıyla beraber mevcut çalışma değerlerinin okunması kumanda düğmesi üzerinden yapılabilir. Bu, operatörün vinç durumunu hızlı ve kolay bir şekilde kontrol etmesini sağlamaktadır.

- Bütün gerekli bilgiler kumanda düğmesi üzerinden direk olarak gösterilmektedir.
- Ek elektriksel kontrollü fonksiyonlar için röle çıkışları
- 3 farklı orta yükleme programlanabilir.
- Daha büyük yük göstergesine bağlantı için analog röle çıkışları (0-10V)
- Bay-pas ile gevşek halat denetimi, örneğin yük taşıyan aygıtlarla birleşmede kullanım için.
- 5 adet kaldırma grubuna bağlanabilmeyi sağlayan CANbus fonksiyonu
- Multi-fonksiyon girişi, örneğin aşırı yük değişim noktalarında kullanılmak üzere, start sayacı veya çalışma zaman sayacı
- Yük ölçümü / opsiyonel olarak yük gerilim ölçüm sensörü ile veya motor akım ölçümü ile yük ölçümü

MicroMove TravelMaster



MicroMove/TravelMaster



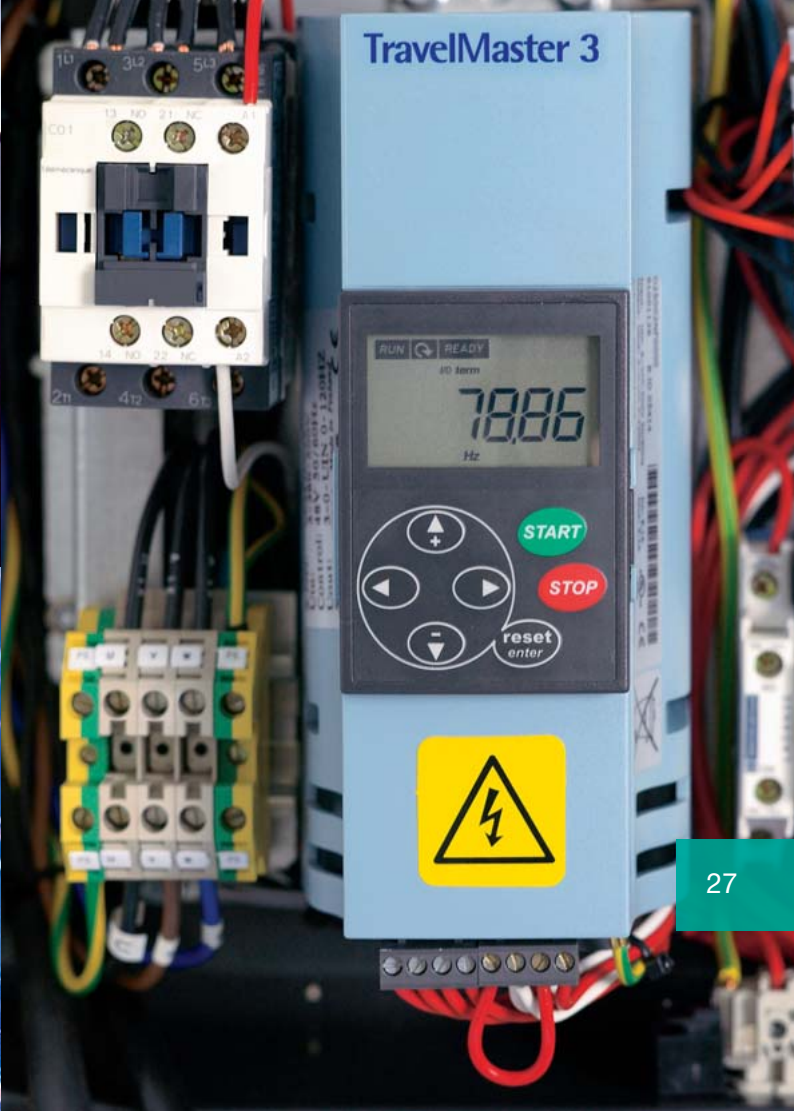
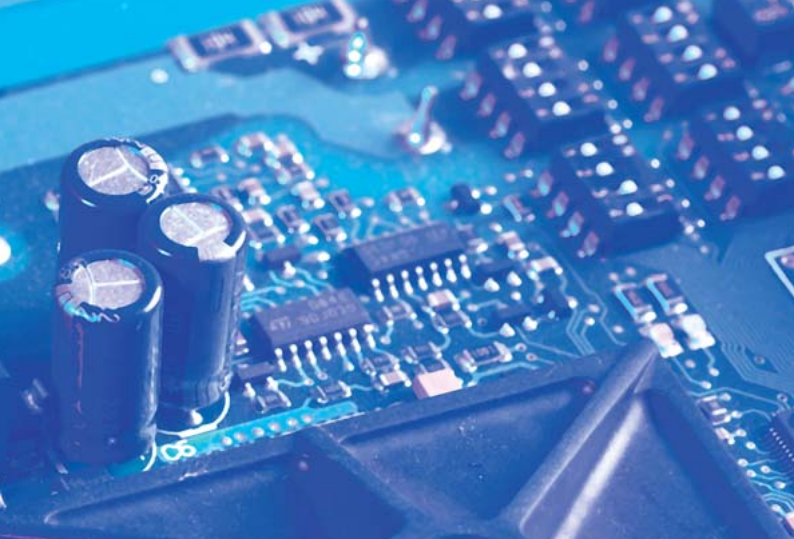
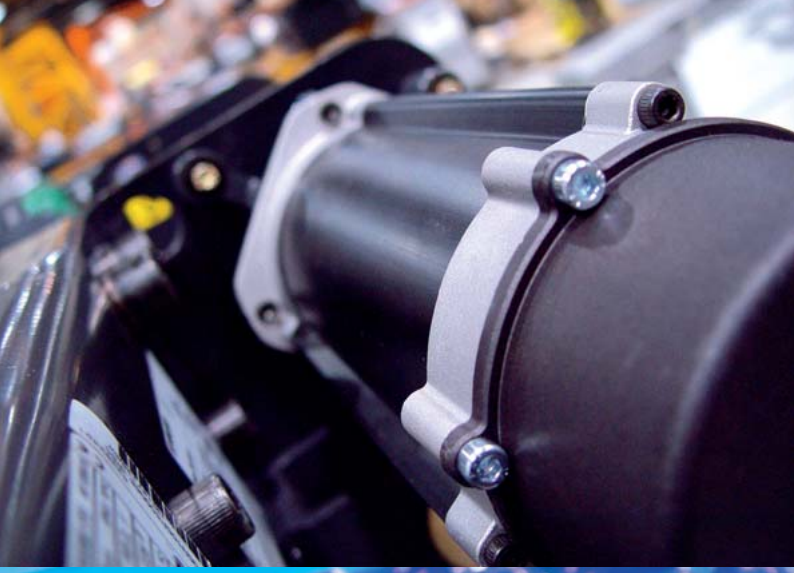
- MicroMove ünitesi, üzerindeki dip siviçler sayesinde kolaylıkla programlanabilmektedir.
- Minimum ve maksimum hız için 16 farklı hız konfigürasyonu mevcuttur.
- MicroMove, iki farklı kontrol metodu sunmaktadır; kademesiz (EP) ve çift hızlı (MS2)
- İnvörtörler, vinç panosuna kolaylıkla monte edilir. MicroMove, invertör modeli 007 soketi sayesinde kolaylıkla bağlanabilmektedir.
- MicroMove ünitesini programlamak için üzerindeki koruyucu kapağı çıkartmak yeterlidir.
- MicroMove için gerekli elektrik gücü 380-480V 50-60 Hz'dir.
- Tipe bağlı olarak, modüller 48 V, 115 V veya 230V 50-60 Hz 3 veya 5 adet dijital giriş göstermektedir.
- MicroMove frekans invertörleri -10 ile +50 °C sıcaklık aralığında çalışacak şekilde tasarlanmıştır.

MicroMove araba ve köprü yürütme frekans invertör kontrolü yükün salınımsız olarak taşınmasını sağlar. Yumuşak kalkış ve duruş işlemi fren, redüktör ve tekerlekler gibi birçok bileşen üzerindeki aşınma ve yıpranmaları önemli ölçüde azaltır.

MicroMove aşağıdaki serilerde kullanılmaktadır:

- NOVA Elektrikli Halatlı Vinçler
- Elektrikli zincirli vinç yürütme motorları
- 2,2 kW'ye kadar vinç yürütme motorlarında

TravelMaster, verimi 2,2 kW üzerinde olan vinç hareket tertibatı için frekans modülatör kumandasıdır. Elbette ki TravelMaster „küçük kardeşi“ olan MicroMove gibi aynı avantajlara sahip olarak bunun haricinde bir analog devreye koyma durumunu (0-10V), motor/ frekans modülatör ili kisinin otomatik ayar fonksiyonunu ve bunun yanı sıra bir şifre korumalı hata gösteren hafızayı sunar.



Araba ve köprü yürütme için MicroMove frekans invertör kontrolü



Servis konusunda olabildiğince

esneğiz.

Servis önemli bir iştir – Bu yüzden onu yalnız başına bıraktık.

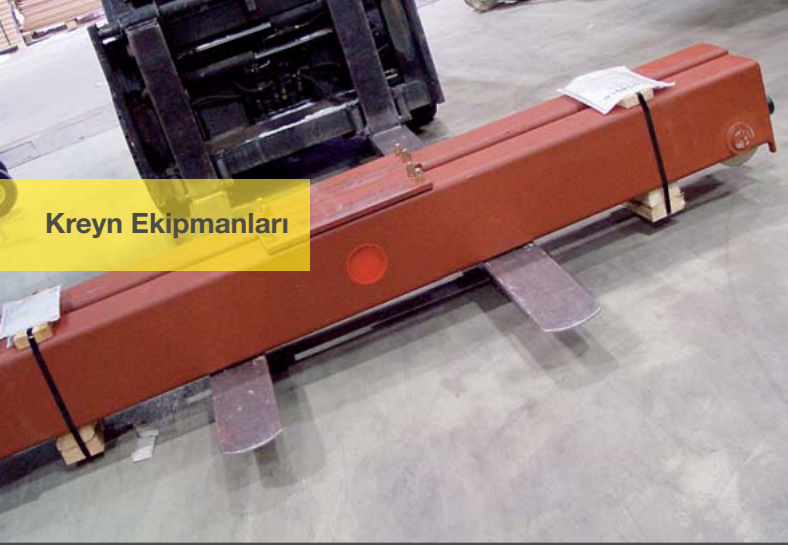
Bunu duymak size garip gelebilir ama bizim için hiç bir anlam ifade etmiyor. Servis ile çok para kazanılabilir. Bu bir sürpriz olarak karşılanmaz, çünkü genel servis için, arızalar nedeniyle meydana gelen masraflar çoğu zaman daha fazla maliyetlidir. Eğer bir fabrika arıza nedeniyle iş yapamaz duruma geliyorsa, bu durumda tamir bedeli önemsiz bir hal alacaktır.

İnandırıcılığımızın kaynağı, sadece güvenilir bir ortağın sistemlerinizin sorumluluğunu alabilmesidir. Çünkü sadece o, sizin ihtiyacınızın ve isteklerinizin ne olduğunu bilebilir. Düzgün bir servis planı yapabilmek için gerekli olan ne ise sizinle birlikte karar verebilmeli ve vermelidir.

Nihayetinde sadece yedek parçalar için aranacağız, ancak bu fiyatlar bile rekabeti başlı başına belirgin şekilde düşürmektedir. Bu, sistemlerimizin çok uzun süreler sonunda arıza çıkarması gerçeğine dayanmaktadır.



Kreyn Ekipmanları



Kreyn Ekipmanları

Komple Kreyn Kitleri:

- Tek Kiriş Gezer Köprülü Vinç
- Çiftkiriş Gezer Köprülü Vinç
- Tek Kiriş Alttan Askılı Gezer Köprülü Vinç
- Halatlı ve Zincirli Vinçler kullanılarak...
- 80 Ton Kapasiteye kadar

SWF Vinç komponentleri ile, daha önce imkansız gibi görünenleri başarmanız mümkün:

- Minimum kayıp mesafesi
- Standartlaştırılmış komponentlere dayalı özel çözümler
- Değişken araba ve köprü hızları
- Minimum yük salınımı
- Azaltılmış bakım ve tamir süresi
- Araba grupları ve köprü hareketleri için hareket ünitelerinde aşınmayı minimize eden teknoloji harikası invertör uygulaması

• Yüksek Verim

En önemli ticaret prensibi: Bütün bileşenler tek bir kaynaktan

• Daha kısa montaj süreleri

Önceden dizayn edilmiş, önceden montajlı, civata ve fiş soket bağlantılarıyla önceden kablo tesisatı-hazır

• Çok sayıda farklı versiyon

İyi planlanmış standart ekipman temeli, CraneMaster programı ile vinç hesaplama desteği

• Güvenilir Kalite

Yüksek performanslı kaldırma grupları, dayanıklı vinç komponentleri

Avantaj: “Tamamıyla Sorunsuz Paket” komple vinç, Güç – Kutunun dışında



Kreyn Ekipmanları

Köprülü vinçler için opsiyonel bileşenler kiti

Kreyn Ekipmanları



Teknoloji harikası vinç dizaynı.

Bütün SWF bileşenleri, en titiz kalite standartları çerçevesinde üretilmiş ve baştan-sona test edilmiştir. Hiç bir detay gözümüzden kaçmamış ve bileşenler önceden monteli olarak hazırlanmıştır. Bu sayede montajlar daha kolay hale gelmiştir ve her şeyin olması gerektiği gibi olacağından emin olabilirsiniz.

SWF, vinçler için özel bileşenler/parçalar geliştirmektedir. Motorlar için IP55 koruması ve F-sınıfı izolasyon standarttır. Redüktör ve motor dizaynı günümüz teknolojisinin imkan verdiği en yüksek teknoloji ile üretilmektedir. SWF ürünlerini aldığınız takdirde, piyasada mevcut en iyi kalitede ve en uyumlu ürünleri almış olursunuz.

CraneMaster – Vinç Konfigürasyon Yazılımı.

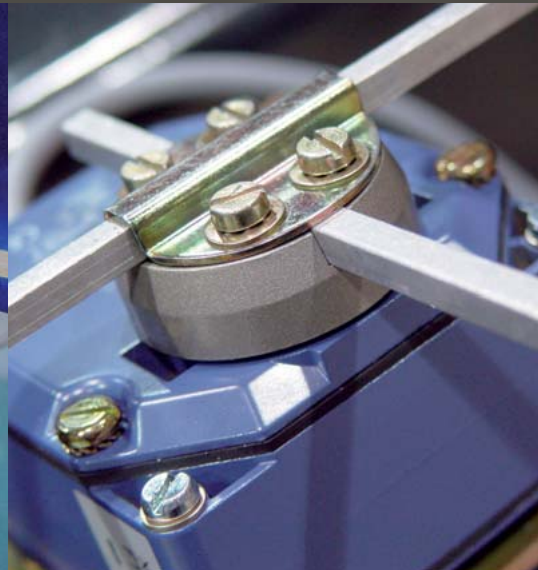
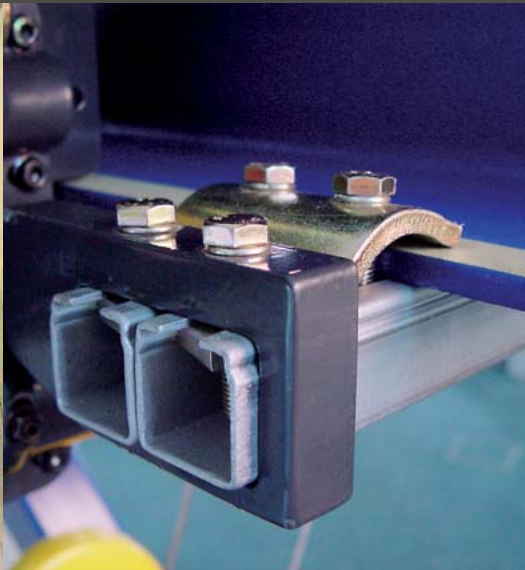
CraneMaster, tek-raylı sistemler ve vinç bileşenlerinin proje aşamasında vincinizin rekabet gücünü artıracaktır. Optimize edilmiş ve güvenilir bilgi akışı sayesinde, sizler için en uygun ürünleri en iyi fiyatlarla Microsoft uyumlu çözümlerle ayağınıza getirir. Bu bir teklif, sipariş onayı, teknik bilgi sayfaları veya yerleşim teknik resmi olabilir ve CraneMaster bu bilgileri sizlere en fazla bir kaç dakika içerisinde sunmaktadır. Engin bileşen/parça bilgi bankası sayesinde, elektrikli halatlı vinçleri, elektrikli zincirli ceraskalları, köprü başlıklarını, yürütme mekanizmalarını, elektrik bileşenlerini, frekans invertörlerini ve radyo frekans kontrol cihazlarını karşılaştırarak, sizlere en uygun ve ekonomik çözümü sunmaktadır.



SWF vinç kitleleri aşağıdaki özellikleri içermektedir:

- Bütün komponentler için fiş soket bağlantıları ve kaplamalar
- Tamamıyla standart ve sipariş üzerine kablo-tesisatlı elektrik bileşenleri
- Özelliklerinize göre monte edilmiş modüler vinç kitleleri
- İlk proje aşamasından son paketlenmeye kadar sürekli kalite kontrol
- CraneMaster programı sayesinde proje desteği

33



Adamdan Adama

34

“Tecrübe satın alınamaz ve tutku anlaşmalarla yazılmaz.”

SWF firması, teknik yönü olan, teknik ürünleri olan ve teknik performans sergileyen bir firmadır. Buna rağmen, insanlar daima ön planda olmuşlardır.

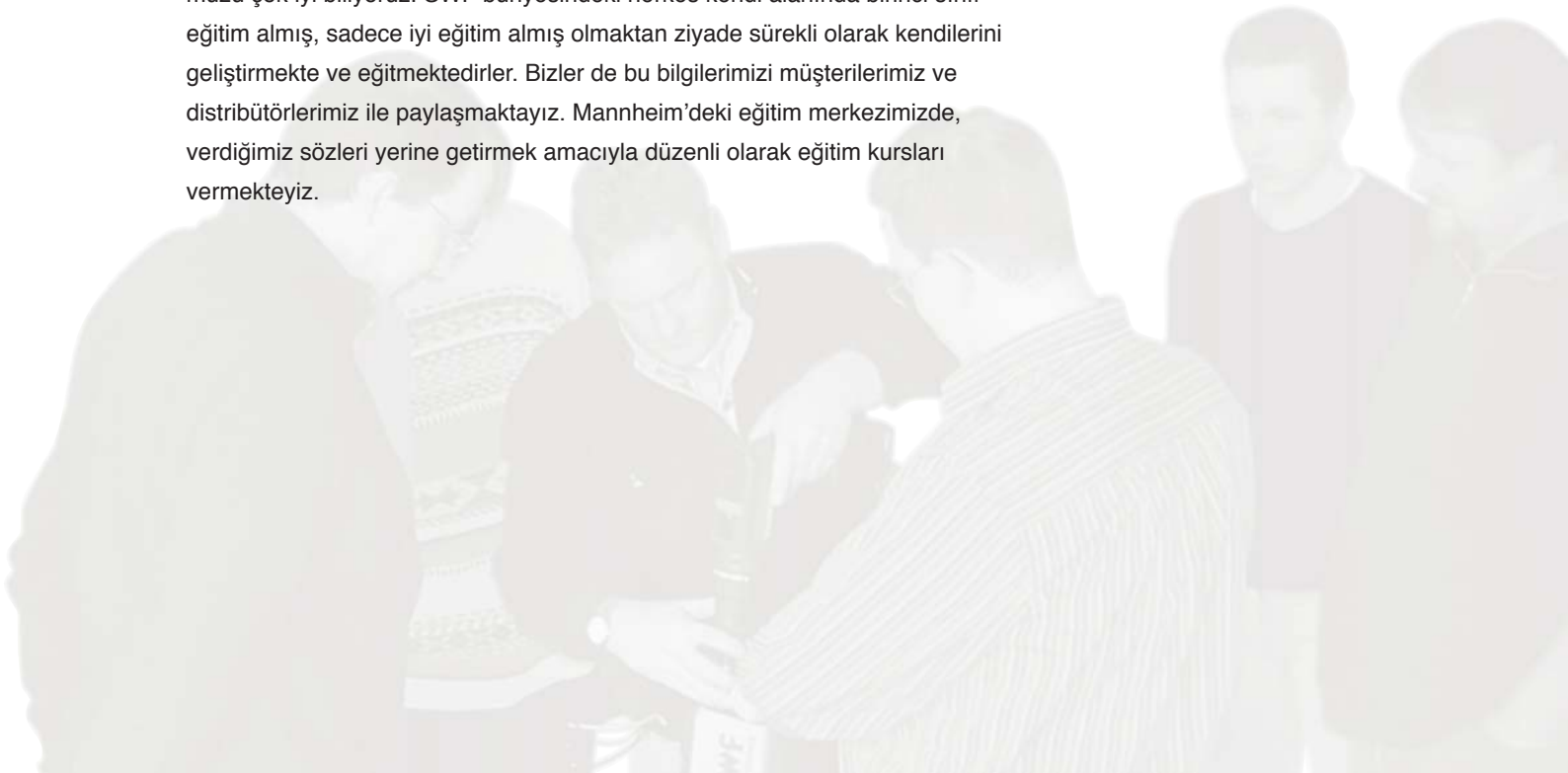
Bir taraftan insanlar teknik gelişmeleri yapmaya yeterli iken, diğer taraftan da bu gelişmeyi devam ettirecek insanlara ihtiyaç duyarsınız; fakat bunların da ötesinde, insanlara günlerini ve belki de hayatlarını daha kolay hale getirmek için daha fazla ne verebileceğimizi düşünürüz.



Bu, yıllar boyunca SWF çalışanlarının kararlı bir şekilde çalışmasını sağlayan, ne eğitim ne de parayla ifade edilemeyen ve açıklaması çok zor olan bir felsefedir. SWF’de yıllar boyunca değişmeyen, müşterilerimizle normal bir iş ilişkisinden de öte iletişim kurmayı sağlayabilen bu azmi hissedebilirsiniz.



SWF bünyesinde dünyanın her tarafından gelmiş ve bütün dünya için çalışan insanlar bulunmaktadır. Uluslararası olarak iletişim kurmakta ve global olarak düşünmekteyiz, ancak asla aslımızı unutmayız. İhracatçı bir toplum olarak, Almanya dünya çapında saygı gören bir ülkedir. Belki de bu durum, iyi bir iş çıkarıyor olmamızın asıl nedenidir. Müşteri olarak sizler şunu iyi biliyorsunuz ki; bizlere sonuna kadar güvenebilirsiniz çünkü bizler ne hakkında konuştuğumuzu çok iyi biliyoruz. SWF bünyesindeki herkes kendi alanında birinci sınıf eğitim almış, sadece iyi eğitim almış olmaktan ziyade sürekli olarak kendilerini geliştirmekte ve eğitmektedirler. Bizler de bu bilgilerimizi müşterilerimiz ve distribütörlerimiz ile paylaşmaktayız. Mannheim'deki eğitim merkezimizde, verdiğimiz sözleri yerine getirmek amacıyla düzenli olarak eğitim kursları vermekteyiz.



**125'ten 2000 kg'a
kadar olan taşıma
yükleri için alüminyum
hafif vinç sistemi**

LIGHTster

LIGHTster



- **Düşük öz ağırlık**

Sadece düşük oranda basınç uygulanabilen tertibat alanlarında da statik devreye girme durumu; ergonomik, zaman tasarruflu montaj; az ve sayıları serbest konumlandırılabilen asma tertibatları.

- **Yüksek değerlik**

Aşınmaz malzeme, en modern naylon tekerler sayesinde azaltılmış işleme ve hareket gürültüsü, az oranda bakım masrafı olan uzun ömürlü tasarım

- **Belirgin uygulama**

Yükün hareket ettirilmesi esnasında en alt düzeyde sarsıntı; milimetrik malzeme akışı; kolay ve motorize etmeden de ergonomik işleme

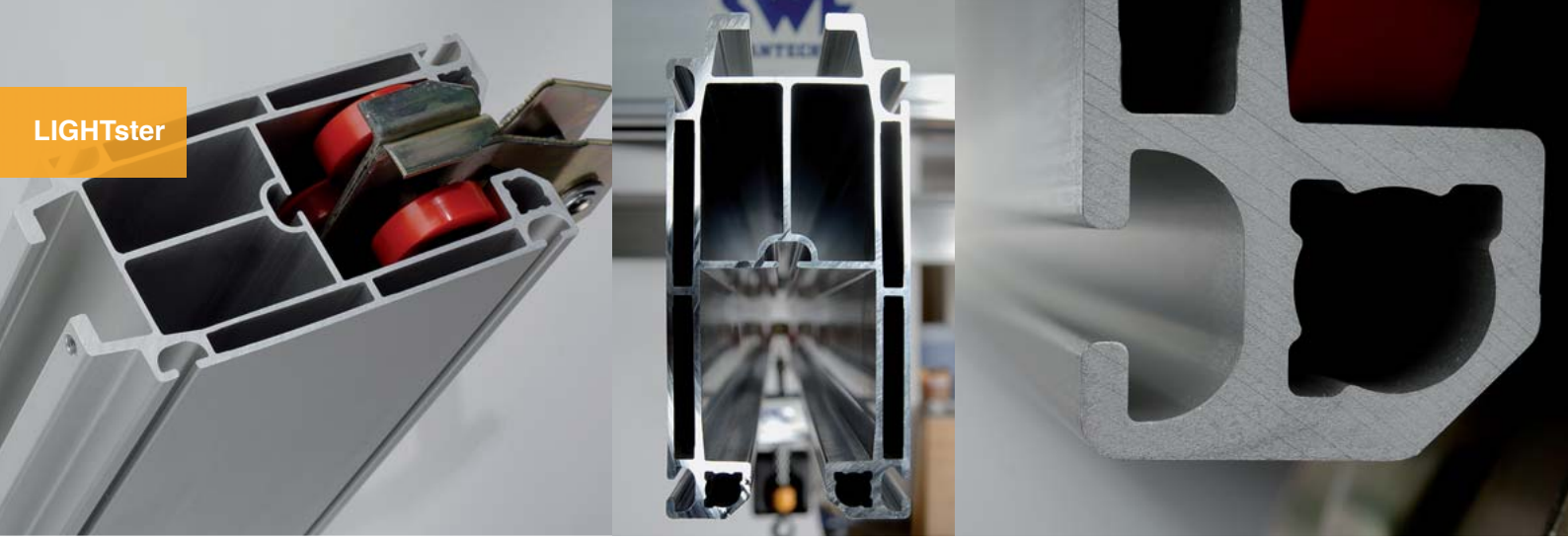
Avantaj: Yüksek taşıma gücüne sahip işleme sistemi ile yüksek performans verimi ve asgari düzeyde işletim masrafı faktörü

Kompleksli sistemler çok kolay çözümlenmektedir.

LIGHTster, neredeyse bütün talepler için gereken uygulama imkanlarına yönelik üç farklı profil ile bir çokluk çözümü sunar. LIGHTster ile tek taşıyıcı ve çift taşıyıcı çözümler normal ve engin yapı yüksekliğinde gerçekleştirilebilmektedir. Tesisler, isteme göre, manuel sürme işlevi veya motorlu hareket ile gerçekleştirilip uygulanabilmektedir. Galvanizli sürme alt düzeninin dar naylon tekerleri işletim esnasında kolay ve son derece az gürültülü bir sürme hareketi sağlamaktadır.



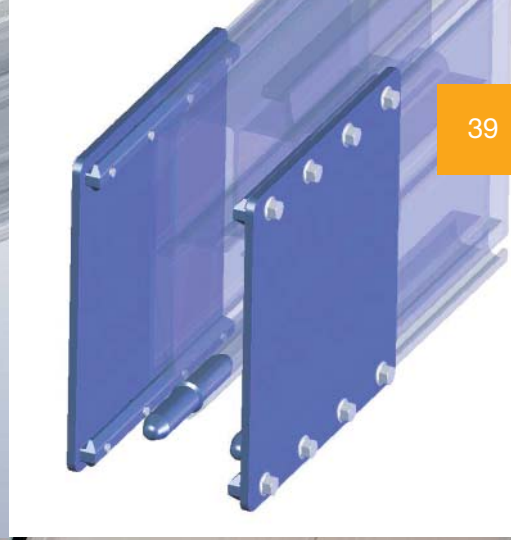
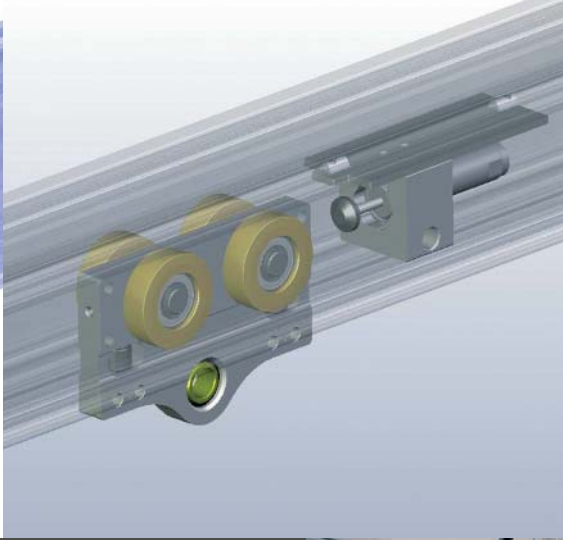
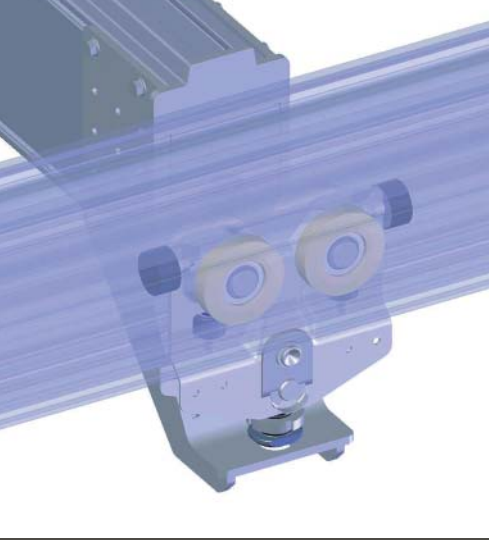
LIGHTster



Basınç uygulanabilen basit profil bağlantıları ile az sayıdaki askılar, montajın var olan mekanda gerçekleşmesi açısından yüksek oranda ekonomik ve etkin bir durum sağlar. Önceden sınıflandırılıp tasnif edilerek teslim edilmiş olan parçalar, ayrı ayrı yapı bölümlerinin ve onların gruplandırılmasına yönelik hızlı kontrolünü sağlamaktadır. LIGHTster zaman ve eleman açısından oluşan harcamaları optimize etmektedir.

Hafif alüminyum vincinin azaltılmış olan öz ağırlığı binaya yönelik vermiş olduğu basınç açısından pozitif etki göstermekte ve montajı gerçekleştiren elemanlar açısından basit ve kolay bir montajın gerçekleşmesini sağlamaktadır. LIGHTster bunun haricinde asılmış olan yüklerin itinalı işlemi ile iyi bir izlenim bırakmaktadır. Yükleme işlemi için SK elektrikli zincir çekmeler ile oluşan bileşimlerle bütünleşmiş frekans modülatör kumandası ile hassas iş akışı milimetrik ve dikkatli bir şekilde oluşmaktadır. Hareket ettirilmesi gereken eşyaların kademesiz olarak kaldırılma ve indirilmesi ile kaldırma tertibatında asgari düzeyde aşınmanın gerçekleşmesinin yanı sıra yine yükün nakli esnasında son derece az sarsıntı sağlar.



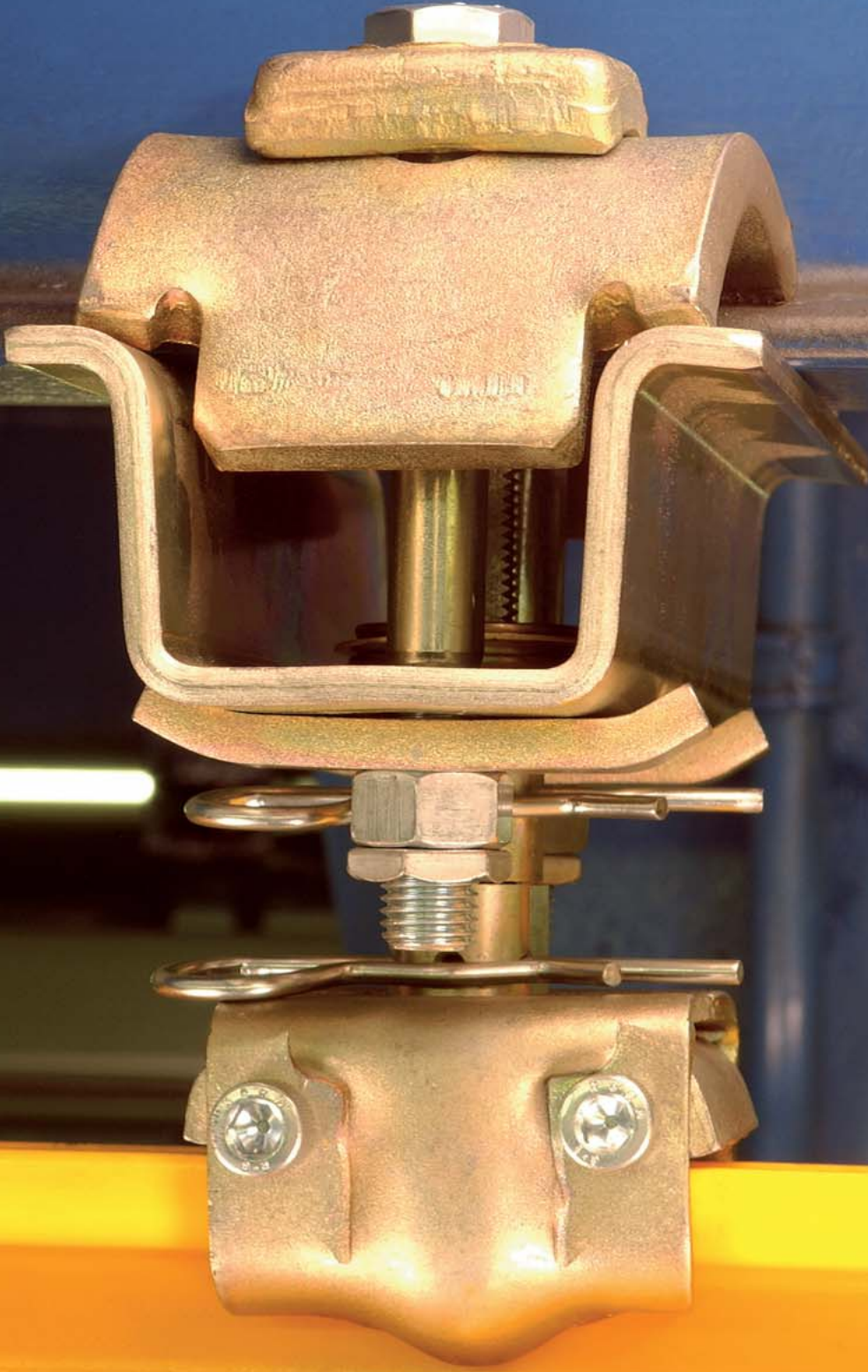


LIGHTster çözümü kolaylaştırmaktadır:

- Düşük öz ağırlıkta basit ve üzerine basınç uygulanabilen bağlantı tasarımı ile kolay kurulum
- Her türlü talepler için esnek, bireysel hafif vinç sistemleri
- Manuel veya kademesiz elektrik ile yükün dikkatlice hareket ettirilmesi
- 2000 kg'a kadar olan yükler için olan profillere yönelik geniş seçenek imkanı
- Farklı akım sevk türleri
- Büyük germe aralığı gerçekleştirilebilmekte
- Çift kiriş ve tek kiriş köprü ve tek-raylı hatlar için makaslama, siviçli ve döner hatlı profil tipleri
- Mekandan tasarruf amaçlı çözümler için farklı yapı yüksekliği
- Taleplerinize yönelik bireysel özel çözümler
- Minimum imalat toleransları sayesinde en yüksek kalite
- İşletimde düşük gürültü emisyonu
- Pek çok asma türleri ile çok yönlü kurulum imkanları
- Kolay tadilat ve genişletme imkanları
- Düşük düzeyde bakım masrafı ve uzun ömürlü bir tasarım
- İşletimde olduğu gibi tedarik etme durumunda da yüksek rekabet gücü



ProfileMaster



**125 ile 2.000 Kg arası kapasiteler için
hafif yapılı Modüler Vinç sistemleri**

ProfileMaster



- **Esnek Düzenleme İmkanları**

Geniş yelpazeli profiller, siviçler, döner hatlar, makaslama elemanları ve çok daha fazlası, daha büyük eksen açıklıkları mümkündür.

- **Daha kısa montaj süreleri**

Öncül dizaynı, öncül montajlı ve öncül hazır-kablo tesisatlı bileşenler, optimize edilmiş askı ve bağlantı elemanları

- **Düşük Bakım Maliyetleri**

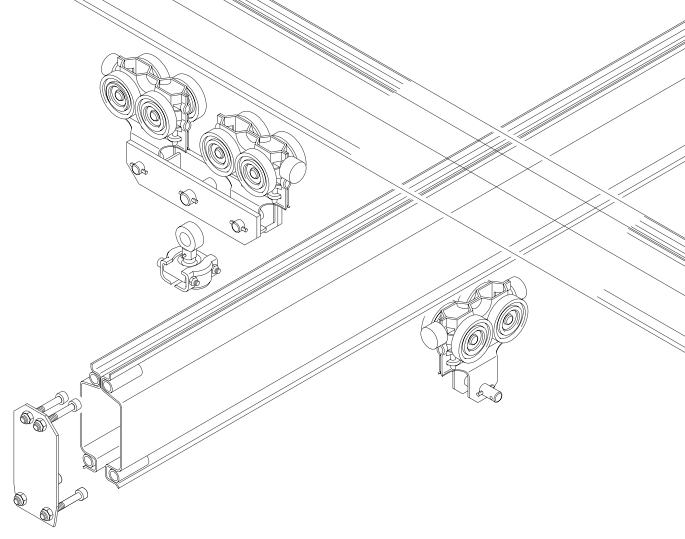
Minimum servis ihtiyacı, daha uzun ömür ve dayanıklı kaldırma grupları

Avantaj: Modüler dizaynı sayesinde esneklik ve en iyi performans

Birçok karışık problem için basit çözüm.

Genellikle basit çözümler en etkili olanlardır. ProfileMaster, en karışık lojistik görevleri bile çöze-bilen, komple modüler bir kit tasarımıdır. Profil vinç sistemi, hızlı ve koordineli malzeme transferinin şart olduğu firmalarda kullanılan, geliştirilmiş en hızlı transfer sistemidir. Sistem bu sebepten dolayı birçok üretim tesislerinde ve atölyelerde görülebilmektedir. ProfileMaster ile bütün sorunlarınıza çözüm ürete-bilecek, yüksek kaliteli önceden montajlı bileşenlerin kombinasyonu ile kendinize özel vinç sistemini yaratma şansını bulabileceksiniz. Kitlerimiz, makaslama, fırdöndü ve kayar siviç noktaları ve daha birçok başka bileşeni kapsamaktadır. ProfileMaster sistemi, tek giriş veya çift giriş sistem ve elektrikli veya manuel tahrikli sistemler olmak üzere stoklarımızda mevcuttur.

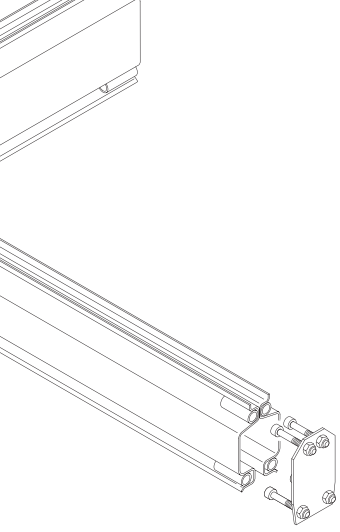
ProfileMaster



ProfileMaster



ProfileMaster, deęişik aęırlıkta ykleri tařıyabilmek iin ve baęlantı elemanları arası aıklık bakımından  farklı tip profil eřidine sahiptir. Profiller soęuk Őekillendirilmiř ve tamamıyla katı/sert yapıdadır. Kapalı yapıdaki dizaynı, profil ierisine pislik ve toz giriřini engellemektedir. Kr ve ceraskal, profil ierisinde minimum ses ıkararak alıřmaktadır.



ProfileMaster sizlere daima en uygun çözümleri sunmaktadır:

- Esnek ve kişisel ihtiyaca göre uzatılabilir hafif yapıli vinç sistemi
- Basit bağlantı tipi sayesinde kolay montaj
- Değişken hız kontrolü veya manuel olarak yüklerin düzgün kaldırılıp istiflenmesi
- Çok çeşitli profil tipleri
- Çok geniş eksen açıklıkları için uygun
- Her türlü tavan boşluk mesafesi için uygun
- Çift kiriş ve tek kiriş köprü ve tek-raylı hatlar için makaslama, siviçli ve döner hatlı profil tipleri
- Belirli müşteri ihtiyacını karşılayacak özel ekipmanlar
- Yüksek kaliteli standartta, minimum üretim toleransında ürünler
- Düşük ses seviyesi
- Çok çeşitli bağlantı noktalarıyla sayısız montaj opsiyonları
- Modifiye edilmesi kolay ve kolaylıkla uzatılabilir
- Düşük servis maliyetli, uzun ömürlü
- Düşük maliyet



**Tam olarak size
ne sunuyoruz?**

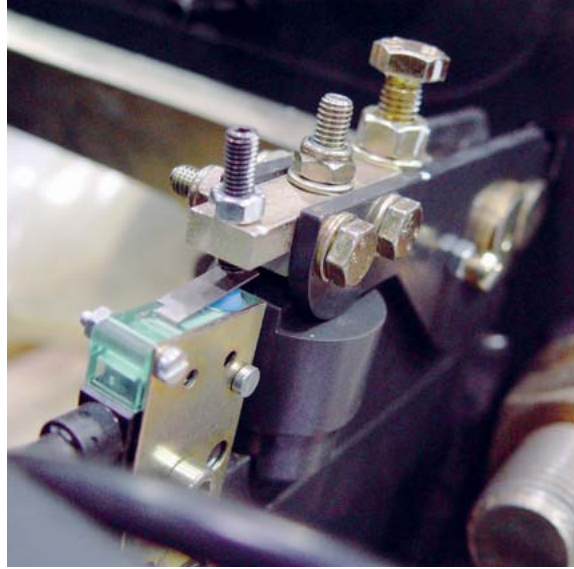


Her insanın bir fikri vardır ama bunu herkes yerine getiremez.

Şu bir gerçektir ki; bizler makine mühendisleriyiz. İyi ahlaklı, titiz, dikkatli, dakik, güvenilir Alman mühendisleri. Önceden görülebilen engellerden kaçınmak için kesin plan ve hazırlık yapmayı seven insanlarız. Hatta ve hatta kendi kendine oluşabilecek sorunları dahi önceden iyi düşünebilen insanlarız.

Bu belki de zaman zaman doğrudur, ancak biraz daha farklı olmuş olsaydık şu anda SWF olamazdık. Bizler, gerçekten ayrıntılarla ilgilenen, keşfetmeyi ve olaylar üstünde sürekli düşünmeyi seven, belki de boş konuşan ve her şeyi reddeden insanlarız – bir kaç soru daha bulun tekrar başlayın. Ve yine her şey olduğu gibi kalacaktır – eğer gerçekten iyi ise tabii ki.

SWF bir sürpriz olarak her zaman iyiydi ve her zaman da öyle kalacak. SWF hiç bir zaman durmayacak ve geliştirmeyi hiç bir zaman bırakmayacak. Eğer SWF'yi kullanmaya karar verirsiniz bir çok yenilikçi fikirleri ve yaratıcı bir zihniyeti olan, görünürde mümkün olmayan şeyleri daha basit bir ifadeyle kolay olmayan şeyleri kolay hale getiren capcanlı bir ortak ile çalışma kararı vermiş olacaksınız.



EEx-Ürünler

EEx-Ürünler



- **Maksimum çalışma güvenliği**

Dizayn onaylı bileşenler, IP66 motor koruması sınıfı, IP65 elektrik panosu koruma sınıfı ve opsiyonel olarak ek koruma için bronz kaplı parçalar.

- **Mesafenin en uygun şekilde kullanımı**

Kompakt dizayn ve en uygun yaklaşma mesafeleri

- **Sayırsız kullanım olanakları**

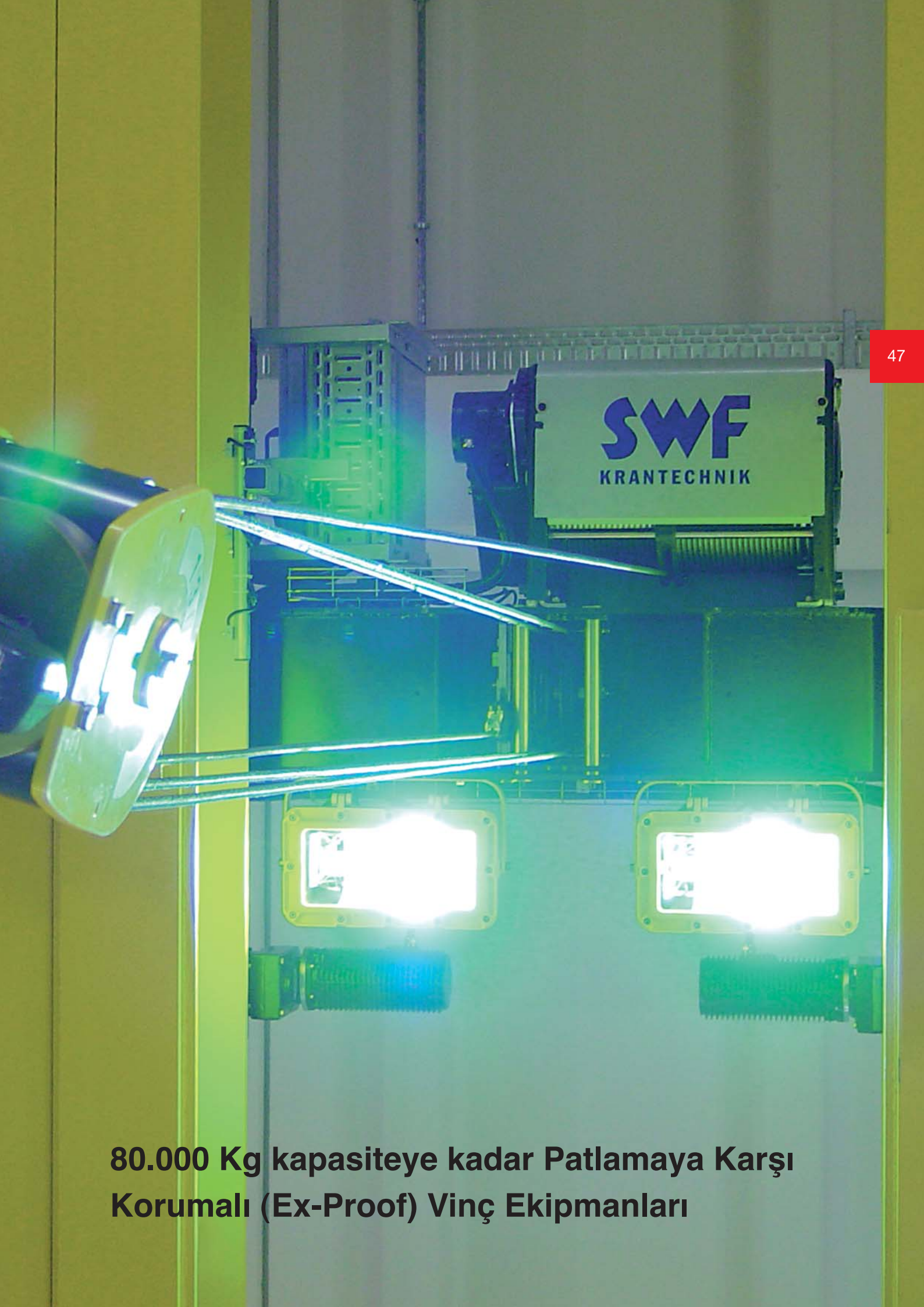
Elektrikli zincirli vinçler, elektrikli halatlı vinçler ve komple vinç paketleri olarak üretim programımızda yer almaktadır.

Avantaj: Mümkün olan en yüksek güvenlik ve en iyi performans

SWF'in patlamaya karşı korumalı vinç ekipmanları etkileyicidir.

Katı üretim kontrolleriyle birlikte Toplam Kalite Yönetim programımız daha sonraki operasyonlar için mümkün olan en üst düzey güvenlik standartlarını sağlamayı garantilemektedir.

SWF Patlamaya Karşı Korumalı vinç bileşenleri, aynı temel NOVA modellerinde olduğu gibi yüksek performansları, kompakt dizaynları, yaklaşma mesafeleri ve aşırı uzun ömürlülüğü ile kendisini diğer ürünlerden farklılaştırmaktadır.

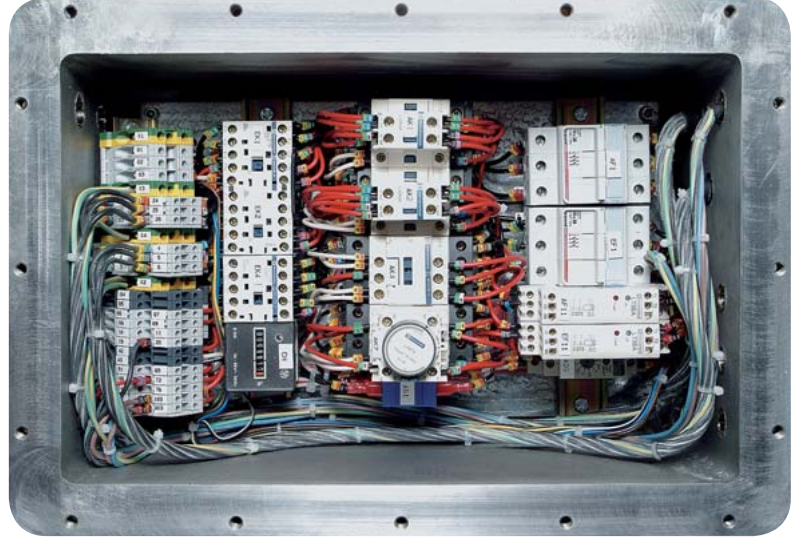


**80.000 Kg kapasiteye kadar Patlamaya Karşı
Korumalı (Ex-Proof) Vinç Ekipmanları**



SWF tarafından sunulan özel bileşenler, en yüksek güvenlik standartlarını sağlayarak, patlama koruması gereken ortamlarda kullanılabilirler. Ürün yelpazesi, basit elektrikli zincirli bir vinçten, komple elektrikli vinç kitine kadar tüm ürünleri kapsamaktadır.

EEx-Ürünler



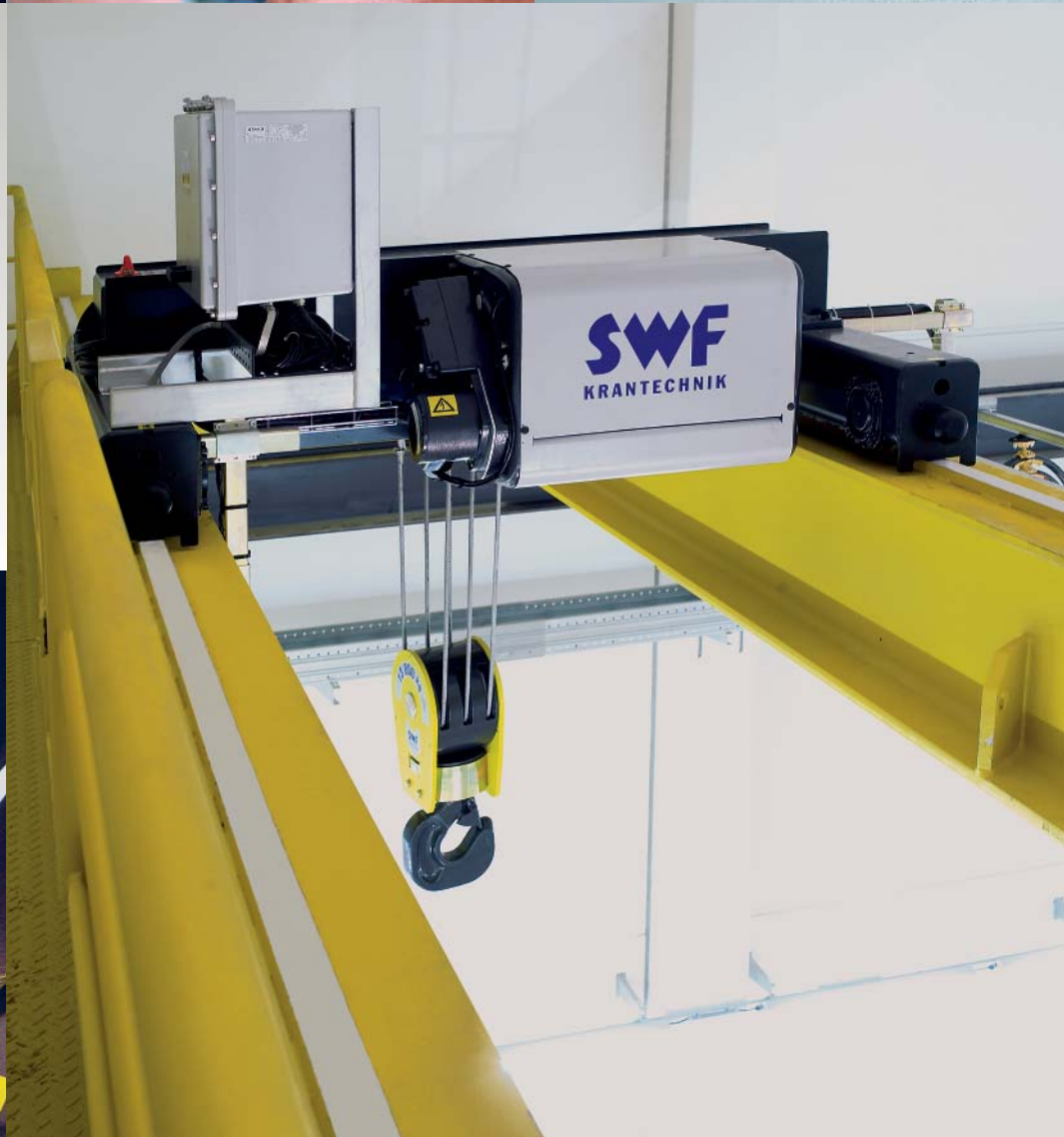
Patlamaya karşı emniyetli parça paketlerinde vinç ve şaryo kullanımı için devreye giren modern frekans modülü teknolojisi, yüklerin dikkatlice işlenmesinin yanı sıra işletim esnasında vincin son derece az aşınmasını sağlamaktadır.

SWF'de aşağıdaki gruplara uygun Exproof (Patlama korumalı) bileşenler bulabilirsiniz:

- ATEX II2G EEx cde IIB T4, Zone 1
- ATEX II2G EEx cde IIC T4, Zone 1
- ATEX II3G EEx nA II T3, Zone 2
- ATEX II2D EEx cde IIB T4 IP65, Zone 21
- ATEX II3D IP55 135 °C, Zone 22

SWF patlama korumalı (Exproof) bileşenleri ATEX 94/09/EG, FEM ve Avrupa güvenlik standartlarına (EN) uygun olarak imal edilmektedirler. SWF EEx ürünleri, INERIS 03 ATEX 3015 dizayn sertifikasına sahiptir.

EEx-Ürünler



Her neredeyse – sizin için orada olacağız.

50



Servis birimlerimiz ve global distribütör ağıımız:

SWF ürünleri dünya çapında mükemmel kalitesi ile tanınmaktadır. Bu nedenle, bütün kıtaları kapsayacak şekilde bir SWF distribütör ağı kurmuş bulunmaktayız. İş ortaklarımız ihtiyaçlarınız için sizlere uzman desteğini sağlayacak ve ekipmanlar için sizlere her türlü konuda destek olacaklardır. Bölgenizdeki iş ortaklarımız, SWF'in sahip olduğu bütün yenilikler ve yeni ürünler konusunda sizlere gerekli olan bütün bilgi birikimine sahiptirler.

SWF Krantechnik'in dünya çapındaki iş-orakları:

- Afrika
 - Asya
 - Avustralya
 - Avrupa
 - Ortadoğu
- kıtalarında bulunmaktadır.

Kaldırma ekipmanları uzmanları, SWF ürünleri hakkında sizlere gerekli olacak bütün bilgileri sağlayacak, diğer yandan bizler de sizlere, en yakınınızdaki uzman kişilere nasıl ulaşmanız gerektiği konusunda yardımcı olacağız.

Daha fazla bilgi için lütfen web sitemizi ziyaret ediniz. www.swfkrantechnik.com

Fax Talep çizelgesi +49(0)621.78990-120

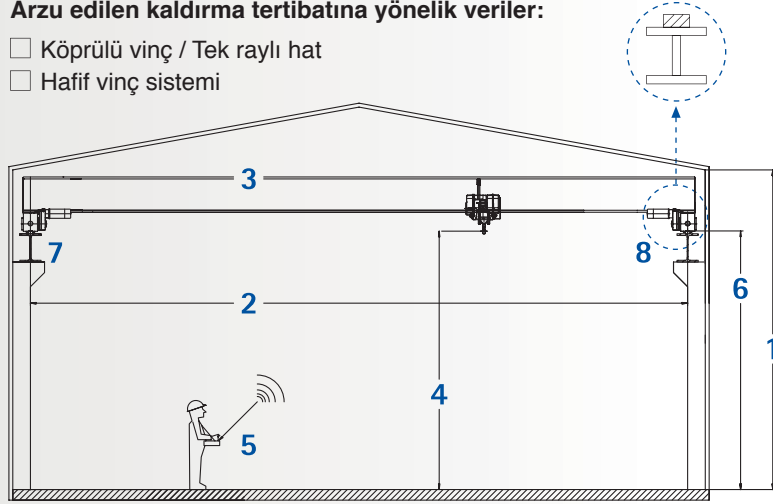
Firma: _____ Tarih: _____

Görüşülmesi gereken kişi: _____ Tel: _____

e-posta: _____ Faks: _____

Arzu edilen kaldırma tertibatına yönelik veriler:

- Köprülü vinç / Tek raylı hat
 Hafif vinç sistemi



Yapıya yönelik durumlar:

- 1 Salon yüksekliği çapı:** _____ mm
2 Germe aralığı veya şaryo hat uzunluğu: _____ mm
3 Taşıyıcı genişliği: _____ mm
4 İhtiyaç duyulan kaldırma yüksekliği: _____ mm
5 Uzaktan kumanda ile yönetme: evet hayır
6 Vinç rayı üst kenarına kadar yükseklik: _____ mm
7 Vinç hat uzunluğu: _____ mm
8 Vinç rayı: _____ mm

Yapı türü

İstidat haddi


- Tek taşıyıcılı köprülü vinç: _____ kg
 Çift taşıyıcılı köprülü vinç: _____ kg
 Tavan vinci: _____ kg
 Tek raylı hat: _____ kg

Kaldırma tertibatı:

- Elektrikli zincir çekme
 Elektrikli halat çekme

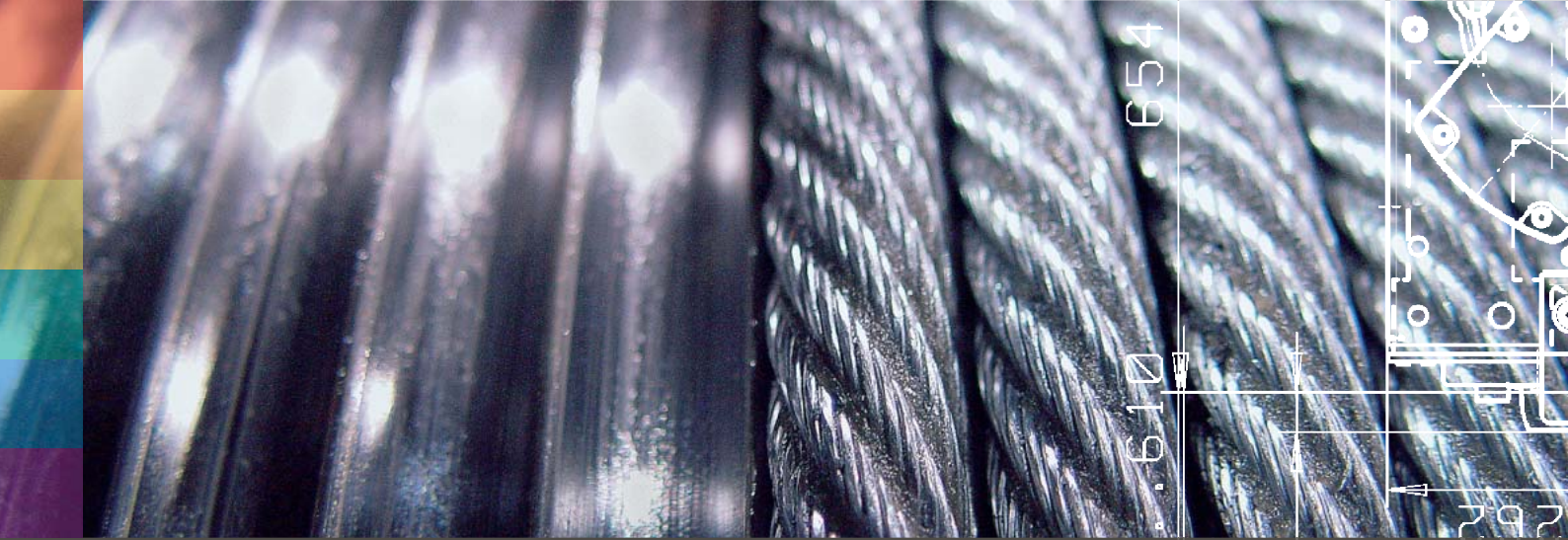
- Kapalı devre voltajı** 400V/50 Hz _____ V/ _____ Hz
Kontrol voltajı 48V 115V 230V
Yük grubu Fem: 1Bm (M3) 1Am (M4) 2m (M5) 3m (M6)
Kaldırma düzeni için akım sevki Yassı kablo Enerji zinciri (Uzaktan kumanda ile yönetime ihtiyaç duyar)

Çevre şartları:

- İşletim** Salon içerisinde Bir çatı altında ve serbest ortamda serbest ortam
Çevre ısısı +5°C ile +40°C
 -20°C 'den -10°C 0°C +40°C +55°C 'ye kadar
 Yüksek hava nemliliği $\geq 90\%$ Tozlu (patlayıcı değil)
Patlamaya karşı korunma  Gaz Bölge 1 IIB T4 Bölge 1 IIC T4 Bölge 2 IIB T3 Bölge 2 IIC T3
 Toz Bölge 21 IP65 T+135°C Bölge 22 IP55 T+155°C

- Ek** ProfileMaster LIGHTster
Hafif vinç sistemi Asma mesafesi _____ mm Asma tertibatının türü _____

Look ahead!



654

610

B=1000

40

620

3

WWW.RALF-GROSSE-SCHLUE.DE

SWF Krantechnik GmbH

Postfach 310410
D-68264 Mannheim
Germany

Boehringer Str. 4
D-68307 Mannheim
Germany

Telefon +49(0)621.78990-0
Fax +49(0)621.78990-100

info@swfkrantechnik.com
www.swfkrantechnik.com